

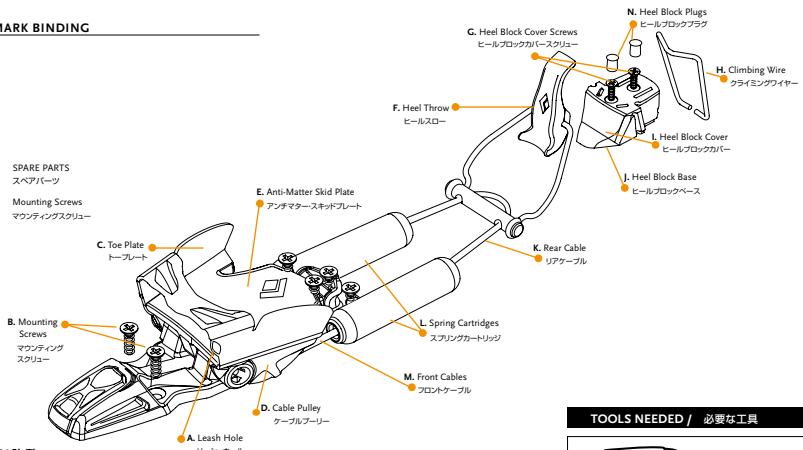
オーワン テレマークバインディング 取扱説明書

※本製品をご使用になる前に必ずこの取扱説明書をお読み下さい。

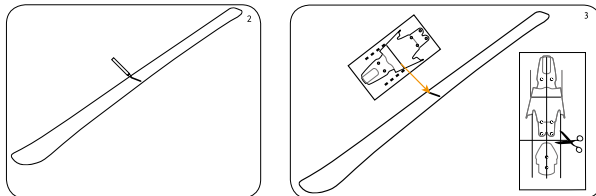
警告

スキーは危険を伴う行為です。その危険を理解し、受け入れる準備をしておいて下さい。スキーをする際は本人の責任において行動と決断を行って下さい。スキーをする際に適切で慎重な判断ができるように訓練して下さい。ブラックダイヤモンドのテレマークバインディングには転倒時のリリス(開放)機構はありません。本製品は、スキーと本製品に装着可能なブーツとを良好な条件のもとで組み合わせで使用したとしても、怪我の可能性や、スキー本来の危険性を低減することはできません。本製品は使用者の責任において使用して下さい。本製品を使用する前に：
 ◆この取扱説明書の内容を全て読み、理解して下さい。
 ◆本製品の正しい使い方と性能、製品の限界に習熟して下さい。
 ◆テレマークバインディングおよびそれに付随する道具の正しい使い方を習得して下さい。
 ◆適切なスキー技術を学んで下さい。
 ここに示した警告を守らなかった場合、**死亡、後遺傷害、重傷を負う可能性があります。**

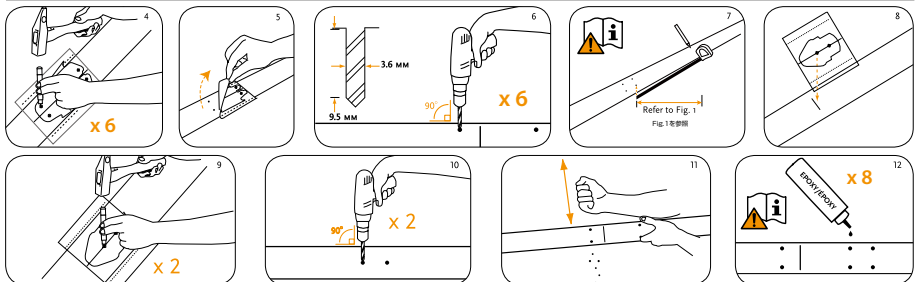
O1 TELEMARK BINDING



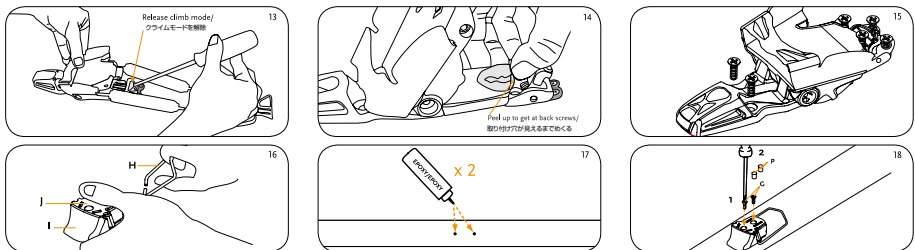
MEASURE / 計測



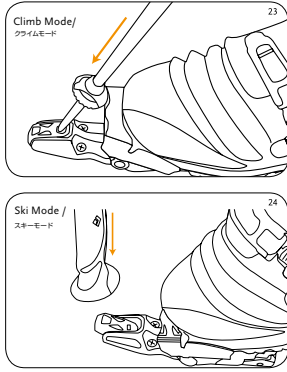
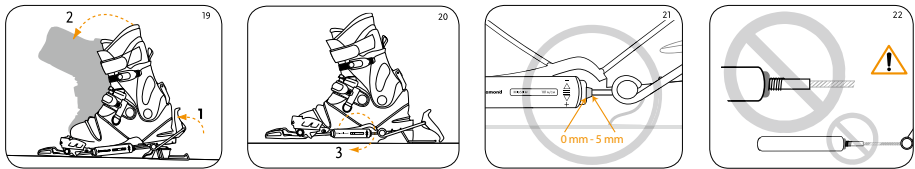
DRILL / ドリル



MOUNT / 取り付け



ADJUST / アジャスト

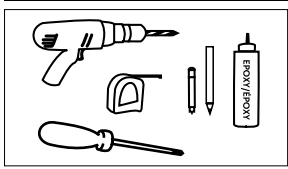


保証対象外事項

通常の使用による損耗や摩耗、製造者が認めていない製品の改造または部品の交換、誤使用、誤ったメンテナンス、事故、過失、外力による損傷、そして目的外使用は保証の対象とはなりません。

ブラックダイヤモンド日本総代理店
株式会社ローアロー
 〒350-2213 埼玉県鶴ヶ島市脚折1388-6
 TEL : 049-271-7113(ユーザーサポート) FAX : 049-271-7112
 E-mail : info@lostarrow.co.jp www.lostarrow.com.jp

TOOLS NEEDED / 必要な工具



■ If you have questions, call Black Diamond customer service (801) 278-5533 or contact us at sk@bdel.com PRIOR to drilling.
 取り付け方に疑問がある場合は、**ドリリングを行う前に**ショップまたは輸入代理店にお問い合わせ下さい。

この取扱説明書のイラストの手順に沿って注意深く作業して下さい。ドリルで穴を開けるのは1度のチャンスしかありません。取り付け位置の計測は2度行って下さい。

重要事項：O1は下のサイズ表を参照して適切なサイズを選んで下さい。

	ブラックダイヤモンド	スカルパ	ガルモント	ブーツソール長
O1レギュラー	25cm以上	24.5cm以上	24cm以上	295~360mm
O1スモール	23~24.5cm	22~24cm	20~22.5cm	265~295mm

フロントプレート後側の取り付け穴を露出させるには、マイナスドライバーでスプリング式フックをゆっくりと後に倒してスキーモードを解除して下さい(図13)。スキーモードのロックが解除されたらトープレートを持ち上げ、取り付け穴を覆っている半透明のアタッチプリズソックスをめくると取り付け穴が現れます(図14)。
注意：トープレート(O)は左右同じ形状ではありません。右と左で異なることに注意して下さい。トープレートフロント側面にはスキーリッシュを通すリッシュホール(A)があります。リッシュホールが開いている方がスキーの外側を向くように取り付け下さい(右足の場合、上から見てリッシュホールは右側)。ヒールブロック(I&J)は正しい位置に取り付けて下さい。ブーツのソール長を測りサイズチャート(Fig.1)を参照して、トープレート(C)後側の穴とヒールブロック(I&J)前側の穴との距離を決めて下さい(図7)。

◆スキーメーカー推奨の取り付け位置に従って下さい。
 ◆ブラックダイヤモンドブーツとスキーの取り付け位置に関する情報は BlackDiamondEquipment.comのサイトからご覧になることができます。

カートリッジテンション

カートリッジの適正なテンションはO1にブーツを装着しヒールスローを固定し、踵をヒールブロックの上におろしたときに、カートリッジ後部から銀色のスプリングブローラーが5mm以上出ない範囲です(図21)。テンションが強過ぎる場合、赤いインジケーターが露出します。強過ぎるテンションは滑走時に踵の動きを妨げます。カートリッジにより強いテンションが必要なときは、硬いカートリッジに交換して下さい。3種類の硬さの異なるカートリッジが別売キットとして販売されています。ソフトな順にフリーフレックス、ミッドスティッフ、スーパースティッフです。O1スモールはフリーフレックスとミッドスティッフのみです。スキーモードからツアーモードへの切り替えはクライミングスイッチ後方の穴を、スキーボール先端で前方へ押すことによって行います(図23)。注意：ツアーモードへ切り替えるときはクライミングワイヤーは倒した状態で行って下さい。ツアーモードからスキーモードへの切り替えは、スイッチ前方をスキーボールのグリップで押し下げて下さい(図24)。この操作によりテレマークポジションのための踵の上げ下げができるようになります。スキーモードに確実にロックさせるために、ブーツでバインディングを強く踏みつけた状態でスキーモードへの切り替えを行って下さい。アドバイス：新雪や湿った雪のコンディション下ではスキーモードへの切り替えがやりやすい場合があります。このような場合は踵を上げた状態でスイッチを何度か素早く切り替えることによって、付着した雪が取り除かれ、スキーモードへスムーズに切り替えることができます。

メンテナンス

O1は最低限のメンテナンスで長期間その性能を維持できるように設計されています。凍結防止剤や泥や汚れはバインディングの寿命を縮めます。汚れた場合は水洗いしてよく乾燥させて下さい。溶剤や化学薬品は、スキーとバインディングに使われているプラスチックや金属を劣化させますので近づけないで下さい。トープレートをスキーモードに固定するフックスプリングには低温用のグリスを塗布して下さい。定期的にグリスアップすることでフックの動きを正常に保ち、スムーズな動作を維持できます。グリスがバインディングの他の部分に付着しないように注意して下さい。製品の状態に不安がある場合はご購入店または輸入代理店へお問い合わせ下さい。

限定付き品質保証

ブラックダイヤモンドイクイップメント社はクライミングとバックカントリースキー製品の第1購入者に限り、品質および製造上の欠陥に対して1年間の品質保証をいたします。ヘッドランプは3年間保証いたします。購入者が保証の対象となる欠陥を発見した場合、購入店または輸入代理店(住所は本頁末尾に記載)へお送り下さい。無償で修理または新品と交換いたします。無償修理または新品への交換を品質保証の責務の限度とし保証期間の満期をもって責務も終了するものとします。

BOOT SOLE MEASURES...	DISTANCE BETWEEN BACK TOE PLATE
ブーツソール寸法	トープレート後側取り付け穴からの距離
267 mm (10 1/2 in)	143 mm (5 5/8 in)
270 mm (10 5/8 in)	146 mm (5 3/4 in)
273 mm (10 3/4 in)	149 mm (5 7/8 in)
276 mm (10 7/8 in)	152 mm (6 in)
279 mm (11 in)	156 mm (6 1/8 in)
283 mm (11 1/8 in)	159 mm (6 1/4 in)
286 mm (11 1/4 in)	162 mm (6 3/8 in)
289 mm (11 3/8 in)	165 mm (6 1/2 in)
292 mm (11 1/2 in)	168 mm (6 5/8 in)
295 mm (11 5/8 in)	171 mm (6 3/4 in)
298 mm (11 3/4 in)	175 mm (6 7/8 in)
302 mm (11 7/8 in)	178 mm (7 in)
305 mm (12 in)	181 mm (7 1/8 in)
308 mm (12 1/8 in)	184 mm (7 1/4 in)
311 mm (12 1/4 in)	187 mm (7 3/8 in)
314 mm (12 3/8 in)	191 mm (7 1/2 in)
318 mm (12 1/2 in)	194 mm (7 5/8 in)
321 mm (12 5/8 in)	197 mm (7 3/4 in)
324 mm (12 3/4 in)	200 mm (7 7/8 in)
327 mm (12 7/8 in)	203 mm (8 in)
330 mm (13 in)	206 mm (8 1/8 in)
333 mm (13 1/8 in)	210 mm (8 1/4 in)
337 mm (13 1/4 in)	213 mm (8 3/8 in)
340 mm (13 3/8 in)	216 mm (8 1/2 in)
343 mm (13 1/2 in)	219 mm (8 5/8 in)
346 mm (13 5/8 in)	222 mm (8 3/4 in)
349 mm (13 3/4 in)	225 mm (8 7/8 in)
352 mm (13 7/8 in)	229 mm (9 in)
356 mm (14 in)	232 mm (9 1/8 in)
359 mm (14 1/8 in)	235 mm (9 1/4 in)
362 mm (14 1/4 in)	238 mm (9 3/8 in)
365 mm (14 3/8 in)	241 mm (9 1/2 in)
368 mm (14 1/2 in)	244 mm (9 5/8 in)

Heel Block Placement Chart
 ヒールブロックの取り付けチャート Fig 1