

オーワンバインディング 取扱説明書

※本製品をご使用になる前に必ずこの取扱説明書をお読み下さい。

バインディングの取り付けは、知識と技術のあるスキー専門店にご依頼下さい。取り付け経験豊富な専門スタッフに対して、あなたには1度のチャンスしかありません。もし、それでも自分で取り付けるのであれば、急がずゆっくり作業して下さい。ドリルで穴を開けるのは1度のチャンスしかありません。取り付け位置の計測は2度行って下さい。

取り付けに必要なもの

- ◆穴の開いていないスキー、または古い穴が埋められたスキー1ペア
- ◆O1バインディング1ペア
- ◆O1バインディングに付属の取り付けゲージまたは、ブラックダイヤモンド専用取り付けジグ(こちらを推奨します)
- ◆テープメジャー
- ◆油性マジックペン
- ◆電動ドリルとスキー専用ドリルビット(3.6mm×9mmを推奨 スキーメーカー指定のサイズがあればそれに従って下さい。)
- ◆#3ボジドライバー
- ◆ドリル位置にマークするためのポンチ
- ◆エポキシ接着剤(硬化時間1時間以上)。最も強い取り付け方としてビス穴にエポキシ接着剤を注入した後ビス留めすることをお奨めします。バインディングを取り外しにくくなりますが、最も強い取り付け方法です。

この取扱説明書のイラストの手順に沿って注意深く作業して下さい。ドリルで穴を開けるのは1度のチャンスしかありません。取り付け位置の計測は2度行って下さい。

重要事項: O1は下のサイズ表を参照して適切なサイズを選んで下さい。

ソール長	スカルパ	ガルトモント	ブーツソール
		クリスピー	
O1レギュラー	25.5cm以上	25cm以上	305mm以上
O1スモール	22~26cm	22~25.5cm	275 ~ 305mm

フロントプレート後側の取り付け穴を露出させるには、トープレート(C)をスキーモードに固定しているフックにマイナスドライバーを差し込んでゆっくりと後に倒してロックを解除して下さい(図15)。スキーモードのロックが解除されたらトープレート(C)を持ち上げ、取り付け穴を覆っている半透明のアンチフリーズソックをめくると取り付け穴が現れます(図16)。

注意: トープレート(C)には左右があります。トープレート側面にはスキーリーシュを通すリーシュホール(A)があります。リーシュホール(A)が開いている方がスキーの外側を向くように取り付けして下さい。ヒールブロック(I&J)は正しい位置に取り付けて下さい。ブーツのソール長を測りサイズチャート(Fig.1)を参照して、トープレート(C)後側の穴とヒールブロック(I&J)前側の穴との距離を決めて下さい(図9)。※チャートの数値だけでなく、使用するブーツをO1に装着して目視で踵とヒールブロックの位置決めをすることをおすすめします。

カートリッジ調整

O1にブーツを装着して踵をおろしたときに、カートリッジ後部からスプリングブーラーが最低5mm露出し、10mmを超えない範囲で調整して下さい(図23)。強すぎるテンションは滑走時に踵の動きを妨げます。弱すぎるテンションはカートリッジのゆるみにつながります。ただし、カートリッジ後部からネジが切られたメタルスエッジが露出しないようにテンション調整をして下さい(図24)。カートリッジにより強いテンションがほしいときは、硬いカートリッジに交換して下さい。3種類の硬さの異なるカートリッジが別売キットとして販売されています。ソフトな順にフリーフレックス、ミッドステッフ、スーパーステッフです。O1スモールはフリーフレックスとミッドステッフのみです。スキーモードからツアーモードへの切り替えはクライミングスイッチ後方の穴を、スキーボール先端で前方へ押すことによって行います(図25)。注意: ツアーモードへ切り替えるときはクライミングワイヤー(H)はおろした状態で行って下さい。ツアーモードからスキーモードへの切り替えは、スイッチ前方をスキーボールのグリップで押し下げして下さい(図26)。この操作によりテレマークポジションのための踵の上げ下げができるようになります。スキーモードに確実にロックされるように、ブーツでバインディングを強く踏みつけた状態でスキーモードへの切り替えを行って下さい。アドバイス: 新雪や湿った雪のコンディション下ではスキーモードへの切り替えがやりにくい場合があります。このような場合は踵を上げた状態でスイッチを何度か素速く切り替えることによって、付着した雪が取り除かれ、スキーモードへスムーズに切り替えることができます。

メンテナンス

O1は最低限のメンテナンスで長期間その性能を維持できるように設計されています。凍結防止剤や泥や汚れはバインディングの寿命を縮めます。汚れた場合は水洗いしてよく乾燥させて下さい。溶剤や化学薬品は、スキーとバインディングに使われているプラスチックや金属を劣化させますので近づけないで下さい。トープレートをスキーモードに固定するフックスプリングには低温用のグリースを塗布して下さい。定期的にグリースアップすることでフックの動きを正常に保ち、スムーズな動作を維持できます。グリースがバインディングの他の部分に付着しないように注意して下さい。製品の状態に不安がある場合はご購入店または輸入代理店へお問い合わせ下さい。

品質保証

第1購入者に限り1年間の品質保証をいたします。その間に品質および製造上の欠陥が認められた場合、無料で新品と交換いたします。品質および製造上の欠陥が見つかった場合、ご購入店へお持ち込み下さい。この保証は上記の保証範囲および保証期間のみ有効です。除外事項: 通常の使用による摩耗や経年劣化、改造や改変、誤った使い方、事故、不適切なメンテナンスなどによる破損は保証の対象とはなりません。

ブラックダイヤモンド日本総代理店

株式会社ロストアロー

〒350-2213 埼玉県鶴ヶ島市御脚1386-6

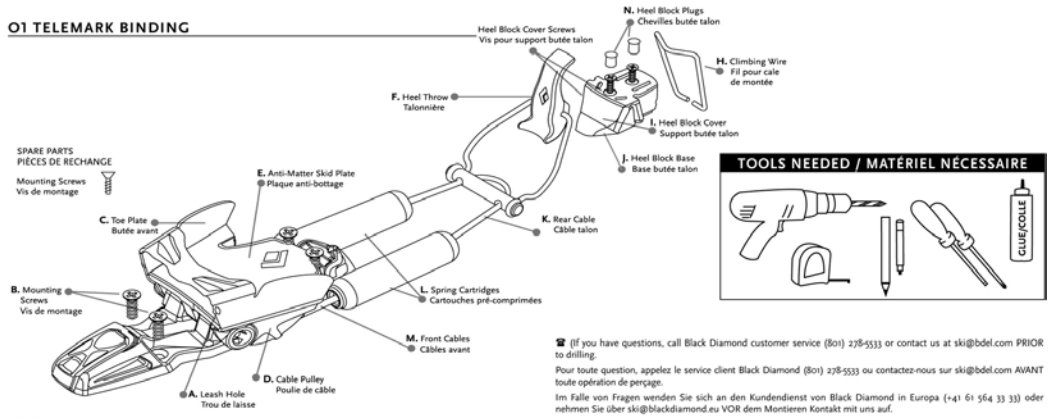
TEL: 049-271-7113(ユーザーサポート)

FAX: 049-271-7112

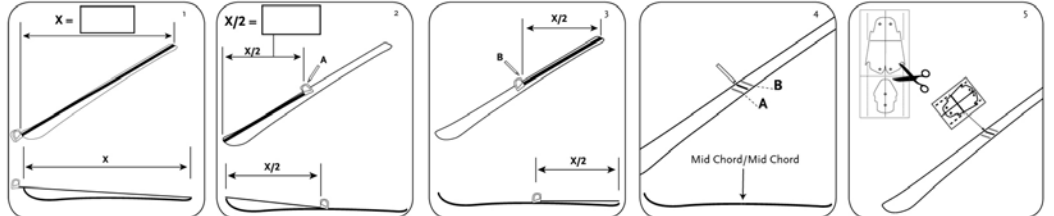
E-mail: info@lostarrow.co.jp

www.lostarrow.co.jp

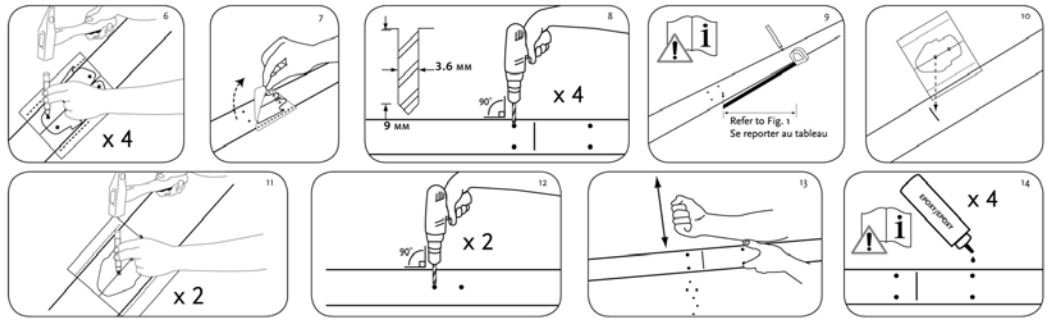
O1 TELEMARK BINDING



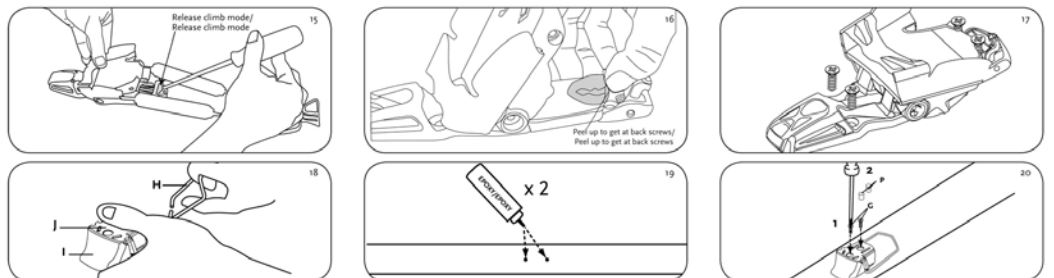
MEASURE/MESURER



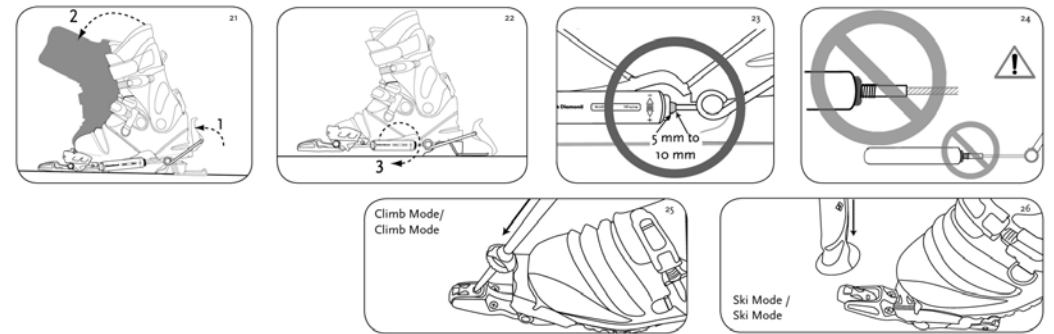
DRILL/PERCER



MOUNT/MONTER



ADJUST/AJUSTER



BOOT SOLE MEASURES... MESURES SEMELLE CHAUSSURE...	DISTANCE BETWEEN BACK TOE PLATE HOLE AND FRONT HEEL BLOCK HOLE DISTANCE ENTRE TROU ARRIERE DE LA BUTÉE AVANT ET TROU AVANT DE LA BUTÉE TALON
267 mm (10 1/2 in)	143 mm (5 5/8 in)
270 mm (10 5/8 in)	146 mm (5 3/4 in)
273 mm (10 3/4 in)	149 mm (5 7/8 in)
276 mm (10 7/8 in)	152 mm (6 in)
279 mm (11 in)	156 mm (6 1/8 in)
283 mm (11 1/8 in)	159 mm (6 1/4 in)
286 mm (11 1/4 in)	163 mm (6 3/8 in)
289 mm (11 3/8 in)	166 mm (6 1/2 in)
292 mm (11 1/2 in)	168 mm (6 5/8 in)
295 mm (11 5/8 in)	171 mm (6 3/4 in)
298 mm (11 3/4 in)	175 mm (6 7/8 in)
302 mm (11 7/8 in)	181 mm (7 1/8 in)
305 mm (12 in)	184 mm (7 1/4 in)
308 mm (12 1/8 in)	187 mm (7 3/8 in)
311 mm (12 1/4 in)	191 mm (7 1/2 in)
314 mm (12 3/8 in)	194 mm (7 5/8 in)
318 mm (12 1/2 in)	197 mm (7 3/4 in)
321 mm (12 5/8 in)	200 mm (7 7/8 in)
324 mm (12 3/4 in)	203 mm (8 in)
327 mm (12 7/8 in)	206 mm (8 1/8 in)
333 mm (13 1/8 in)	210 mm (8 1/4 in)
335 mm (13 1/4 in)	213 mm (8 3/8 in)
340 mm (13 3/8 in)	216 mm (8 1/2 in)
343 mm (13 1/2 in)	219 mm (8 5/8 in)
346 mm (13 5/8 in)	222 mm (8 3/4 in)
349 mm (13 3/4 in)	225 mm (8 7/8 in)
352 mm (13 7/8 in)	229 mm (9 in)
356 mm (14 in)	232 mm (9 1/8 in)
359 mm (14 1/8 in)	235 mm (9 1/4 in)
362 mm (14 1/4 in)	238 mm (9 3/8 in)
365 mm (14 3/8 in)	241 mm (9 1/2 in)
368 mm (14 1/2 in)	244 mm (9 5/8 in)

Heel Block Placement Chart/Tableau de positionnement de la butée talon