

ブラックダイヤモンド
スプリンターヘッドランプ 取扱説明書
※製品をご使用になる前に必ず取扱説明書をお読み下さい。

重要

以下の取扱説明書を良く読み、正しくお使い下さい。本製品に
いかなる改造を加えても、保証の対象外となります。また、誤っ
た使い方により、ユーザーが損害を被るおそれがあります。

リチウムポリマー充電電池

電池寿命は以下の要素に左右されます：

- ◆ 前回の使用から経過した時間
- ◆ 気温
- ◆ ライトの使用セッティング
- ◆ 電池寿命を最大にするには、満充電が必要です！

モード

- ◆ **メインライトの点灯 / 消灯**：シングルクリックで最大照度の75%で点灯します(イラスト1)。
- ◆ **リアテールライト**：スプリンターの点灯中は常にテールライト(赤色LED)が点滅します。テールライトを消灯するには、リアスイッチをクリックして下さい(イラスト2)。スプリンターの点灯中は常にテールライトを点灯 / 消灯できます。フロントライトの消灯中は、リアスイッチのシングルクリックでゆっくり点滅、ダブルクリックで速く点滅、トリプルクリックで点灯します(イラスト2)。
- ◆ **照度調整**：点灯時にスイッチを押し続けて下さい。始めに最大照度にジャンプし、その後減光を始めます。希望の照度に達したらスイッチを離して下さい。
- ◆ **ストロボ**：消灯状態から素早く3回クリックして下さい。
- ◆ **パワータップ**：スプリンターを装着した時、右側にパワータップセンサー(イラスト3)があります。パワータップをタップすると最大照度に切り替わります。次のタップで元の照度に切り替わります。照度を切り替えるには、2秒以内にタップして下さい。
- ◆ **ロックモード**：偶発的な点灯を防ぐために、ロックモードを備えています。バッテリーボックスのLEDがブルーに点滅するまでスイッチを3秒間押しして下さい。ロックモードを解除するにはスイッチを3秒間押し、ライトが点灯したら離して下さい。

使用の条件

スプリンターにはIPX4相当の防滴性能があり、いかなる方向からの水の飛沫を受けても機能し続けます。但し、海水の飛沫やアルカリ度の高い液体は含まれません。ヘッドランプの乾かし方は「手入れと清掃」をご覧ください。
◆ 60°C以上の環境でヘッドランプを使用したり晒したりしないで下さい。
◆ 非常に低い気温では電池の性能と寿命は低下します。
◆ レンズに傷を付けないように、レンズを地面に向けて置かないで下さい。

スプリンターの充電

スプリンターは付属のUSBケーブルで壁コンセント、パソコン、シガーソケット等のUSB機器から充電できます。

- ◆ 充電ケーブルのマイクロUSB端子を、本体の充電ポートに接続して下さい(イラスト4)。
- ◆ ケーブルをUSB対応の壁コンセント、パソコン、シガーソケットに接続して下さい。
- ◆ 充電は4-5時間で完了します。
インジケータライト：
グリーンの点滅：充電中。
グリーンの素早い点滅：充電完了間近。
グリーンの点灯：充電完了。充電完了後約2時間でグリーンインジケータは消灯します。
オレンジ：エラー。気温もしくは電圧が正常範囲外です。

手入れと清掃

使用前後、保管前にはヘッドランプを清掃し、十分に乾かして下さい。**濡れたままで保管しないでください。**

- ◆ 熱を加えないでください。
- ◆ ヘッドランプを海水に晒してしまったり、腐食を防ぐために真水ですすぎ、乾燥させ、組み立てて下さい。
- ◆ エラスチックストラップは中性洗剤で洗い、真水ですすいで下さい。
- ◆ 洗濯機や血洗機で洗ったり、ホースで高圧を掛けて洗ったりしないで下さい。
- ◆ 研磨剤でごすったりしないで下さい。

交換可能なパーツ

エラスチックヘッドバンドと充電コード以外に交換可能なパーツはありません。

ブラックダイヤモンド・スプリンターはEMC(電磁両立性)指令(2014/53/EC)の要求に適合しています。

警告

- ◆ 12歳以下の子供が使用する場合は、責任ある大人の監督が必要です。
- ◆ 首締めを危険を避けるために、ヘッドランプを首にぶら下げないで下さい。
- ◆ ライトを凝視したり、他人の目に直接照射したりしないで下さい。強力な光は目を傷めるおそれがあります。
- ◆ ブラックダイヤモンド・イクイップメント社は本製品を使用したことによる直接的、間接的、偶発的、その他いかなる種類の損害に対しても責任を負いません。あなたは自分の行動と活動、それらに起因する結果に対して責任を負います。

限定的製品保証

弊社は第一購入者に限り、製品の原材料と製造上の不具合に対して購入日から1年間、無償の製品保証をいたします。ランタンとヘッドランプについては3年間の製品保証をいたします。製品に不具合が発生した場合、購入者は販売店へ製品をお持ち込みください。販売店へのお持ち込みが困難な場合は輸入代理店へ連絡をしてお送りください。弊社の裁量により製品の交換又は修理の対応を行います。それをもってこの製品保証の責務を終了するものとし、製品に適用された保証期間の終了をもってすべての責務を終えるものとします。弊社は全ての保証請求に対して第一購入者であることの証明を求め権利を有します。

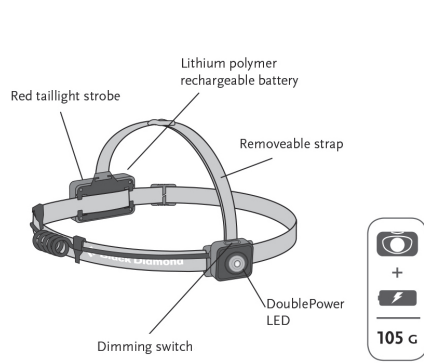
保証対象外事項

弊社は製品の通常使用による損耗や傷(スキーエッジの傷や摩耗、アウトソールの消耗など)、メーカーが認めない改造や修正、不適切な使い方、不適切なメンテナンス、事故、誤使用、ユーザーの過失による破損、ダメージ、あるいは製品の用途に合わない目的外使用等については保証の対象外といたします。この保証は、第一購入者に特定の権利を与え、また別の権利も与える可能性があります。それは国により異なります。弊社はこの保証で明確に述べられた事項を除き、製品の使用方法、またはその結果生じる損害に対して、直接的であるか、間接的であるか、付帯的であるか、他の種類のダメージであるかに関わらず責任を負いません。この保証は他の保証(明言的であるか、含蓄的であるか、暗黙的であるか、含意的であるか、非限定的であるか、市場性あるいは特定の目的に適合する含蓄的であるかという保証)の代わりとなるものです(一部の国では除外事項、付帯的あるいは重大なダメージに対する限定、含蓄的保証期間の限定を認めていませんので、その場合は上述の除外事項は第一購入者に対して適用されません)。

本製品はアメリカ合衆国の下記特許に保護されています。
US 6,249,089 B1, US 6,621,225 B2
US 6,650,066 B2, US 6,952,084 B2
US 6,984,900 B1, US 7,084,526 B1
US 7,084,531 B1, EP 1 120 018 B1
EP 1 308 913 B1, EP 1 530 178 B1
ZL 99 8 14357X, AUS 761094dry.

ブラックダイヤモンド日本総代理店
株式会社ロストアロー

〒350-2213
埼玉県鶴ヶ島市脚折1386-6
TEL: 049-271-7113(ユーザーサポート)
e-mail: info@lostarrow.co.jp
www.lostarrow.co.jp



1 DoublePower LED		
MAX	130 LUMENS	6 H
MIN	4 LUMENS	42 H
		30 M
		7 M

DISTANCE WITH FRESH BATTERIES PORTÉE AVEC DES PILE NOUVEES LEUCHTWEITE (NEUE BATTERIEN)			
1 DoublePower LED			
	0:00 H	0:30 H	10 H
MAX	28 M	25 M	N/A
MIN	7.2 M	7.2 M	7.2 M

T = time (Temps/Zeit)
Distance measured at time intervals.
Distance d'éclairage mesurée a differents intervalles de temps.
Brennweite in Zeitintervallen gemessen.

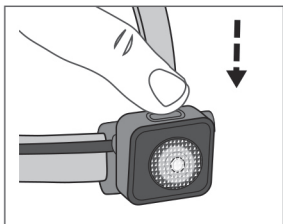


Illustration 1

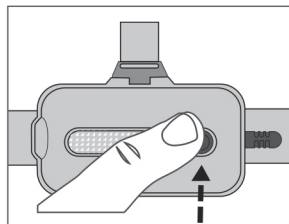


Illustration 2

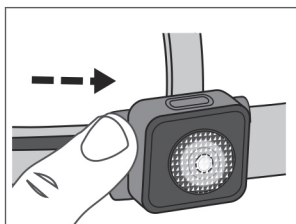


Illustration 3

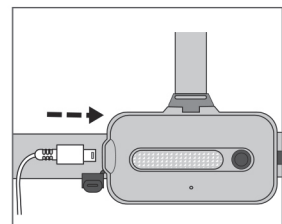


Illustration 4

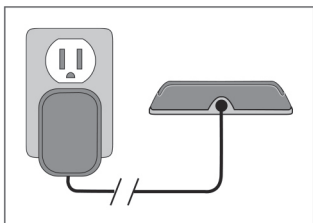


Illustration 5

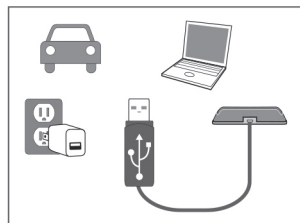


Illustration 5