

	
Black Diamond	
	
	
	
	
North America: Black Diamond Equipment, Ltd. 2084 East 3900 South Salt Lake City, UT 84124	
Europe: Black Diamond Equipment AG Hans-Maier-Straße 9 6020, Innsbruck, Austria	
www.BlackDiamondEquipment.com	
© Black Diamond Equipment, Ltd. 2020	

		
	MAX	MIN
LUMENS	100 lm	4 lm
DIAMETER	6 m	2 m
BURNTIME*	10 h	100 h
WEIGHT	 86 g + AAA 36 g = 122 g	

*Autonomie: Durée d'utilisation de la lanterne jusqu'à .25 Lux à 2 mètres (lumière exploitable selon les besoins d'éclairage de proximité)

This product is protected by one or more of the following patents: US6249089B1, US6621225B2, US6650066B2, EP1120018B1, EP1206168B1. Other patents pending.

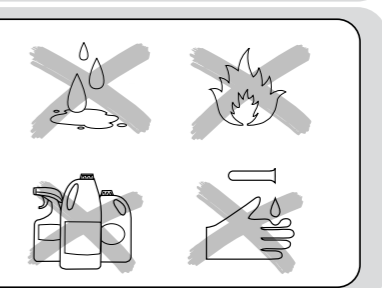
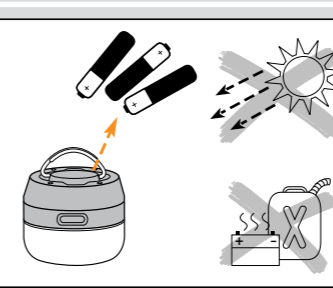
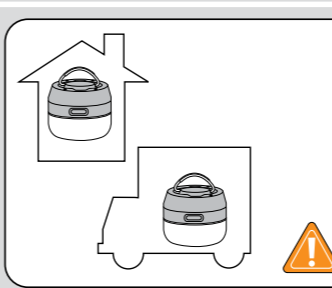
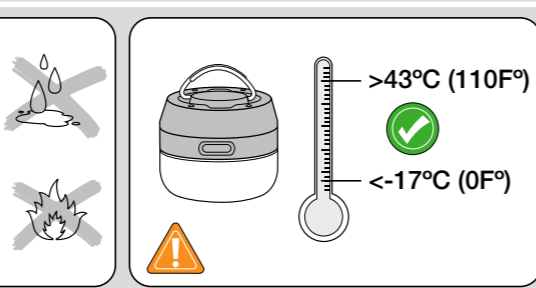
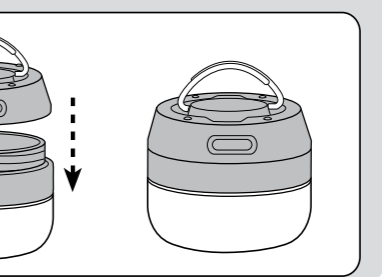
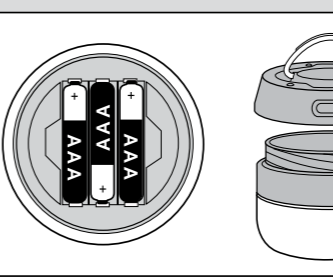
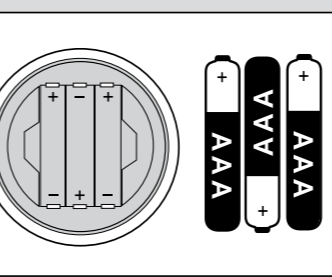
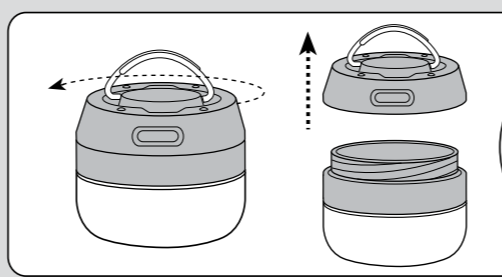
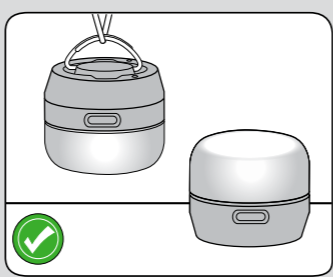
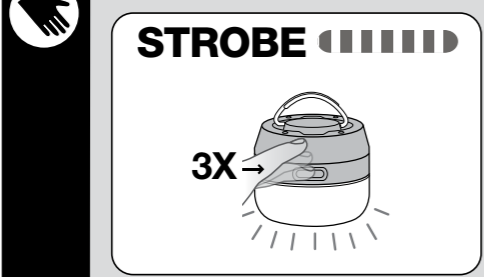
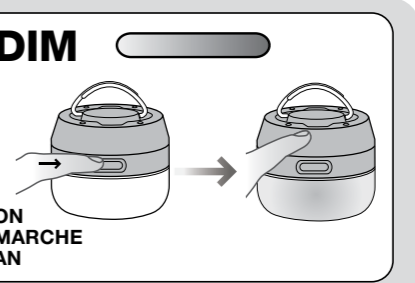
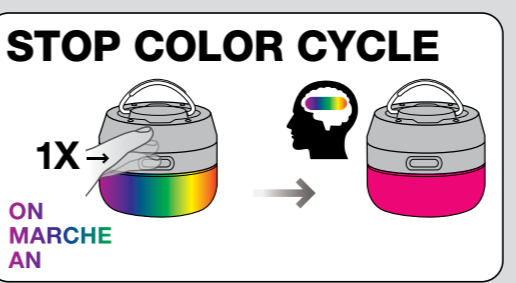
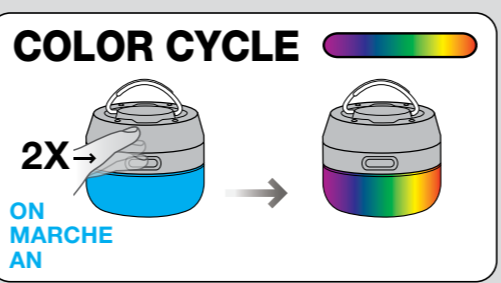
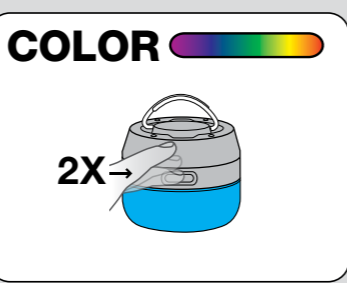
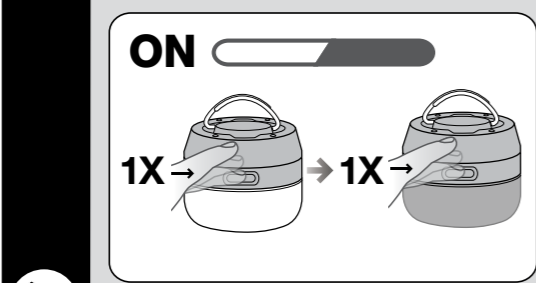
		
	USE / MODES	
	<i>(see accompanying illustrations)</i>	
	STORAGE AND TRANSPORTATION	
	Remove batteries during storage and transport <i>(see accompanying illustrations)</i>	
	CARE AND MAINTENANCE	
	<i>(see accompanying illustrations)</i>	
	TROUBLESHOOTING	
	If the lantern does not work:	
	• Check that the batteries are oriented correctly and touching the contacts	
	• Replace the batteries	
	• Check the contacts and connections for corrosion and clean if necessary	
	• Work the switch several times	
	No luck? Contact your Black Diamond Dealer or BlackDiamondEquipment.com.	
	WARNINGS	
	• A responsible adult must supervise use by children under the age of 12	
	• Possibly hazardous optical radiation emitted from this product. Do not stare at operating lamp. May be harmful to the eye.	
	• Black Diamond Equipment is not responsible for the consequences, whether direct, indirect or accidental, or for any other type of damage arising or resulting from the use of its products.	
	LIMITED WARRANTY	
	We warrant for three years from purchase date and only to the original retail buyer (Buyer) that our lighting products (Products) are free from defects in material and workmanship. We do not warrant Products against normal wear and tear, improper use, or improper maintenance. If Buyer discovers a covered defect, Buyer should return the Product to the place of purchase. In the event that this is not possible, return the Product to us at the address provided. The Product will be repaired or replaced at our discretion. That is the extent of our liability under this Warranty and, upon expiration of the applicable warranty period, all such liability shall terminate. We reserve the right to require proof of purchase for all warranty claims. This Warranty gives you specific rights, and you may also have other rights which vary from state to state. Except for expressly stated in this Warranty, we shall not be liable for direct, indirect, incidental, or other types of damages arising out of, or resulting from the use of Product. This Warranty is in lieu of all other warranties, express or implied, including, but not limited to, implied warranties of merchantability or fitness for a particular purpose (some states do not allow the exclusion or limitation of incidental or consequential damages or allow limitations on the duration of an implied warranty, so the above exclusions may not apply to you).	

This Black Diamond product meets the requirements of the EMC (electromagnetic compatibility) Directive 2004/108/EC and the RoHS Directive 2011/65/EU.

Declaration of Conformity: The Declaration of Conformity for this product may be viewed at www.blackdiamondequipment.com/DOC

NOTE: This product has been tested and found to comply with the limits for a Class B digital device, pursuant to Part 15 of the FCC Rules. These limits are designed to provide reasonable protection against harmful interference in a residential installation. This product generates, uses and can radiate radio frequency energy and, if not used in accordance with the instructions, may cause harmful interference to radio communications. However, there is no guarantee that interference will not occur in a particular installation. If the product does cause harmful interference to radio, television, cell phone or avalanche beacon reception, which can be determined by turning the equipment off and on, the user is encouraged to try to correct the interference by one or more of the following measures:

- Increase the separation between the product and receiver.
- Turn the product off or to a different setting.



Industry Canada ICES-005 Compliance Label: CAN ICES-005 (B)/NMB-005(°B)

		
	NOTICE D'UTILISATION	
	LANTERNE MOJI COLOR	
	Autonomie des piles : La durée de vie des piles dépend des facteurs suivants :	
	• Marque et état de fraîcheur des piles	
	• Temps durant lequel la lampe est restée éteinte	
	• Température	
	• Réglages utilisés	
	*Autonomie : Durée d'utilisation de la lanterne jusqu'à .25 Lux à 2 mètres (lumière exploitable selon les besoins d'éclairage de proximité)	
	IMPORTANT : Suivez attentivement l'ensemble des instructions et conservez la notice pour toute référence ultérieure.	
	PILES	
	• Utilisez des piles alcalines AAA, ou des piles Ni-MH ou Lithium rechargeables	
	• Ne pas mélanger différents types de piles ni des piles neuves avec des piles usagées	
	• Mettre le dispositif/les piles au rebut conformément à la législation locale en vigueur.	
	*UTILISATION / MODES	
	<i>(Voir les illustrations jointes)</i>	
	STOCKAGE ET TRANSPORT	
	<i>(Voir les illustrations jointes)</i>	
	PRÉCAUTIONS D'UTILISATION ET ENTRETIEN	
	<i>(Voir les illustrations jointes)</i>	
	EN CAS DE DYSFUNCTIONNEMENT	
	Si la lanterne ne fonctionne pas :	
	• Vérifier si les piles sont correctement insérées et si elles touchent les contacts.	
	• Remplacer les piles.	
	• Repérer toute trace de corrosion sur les contacts et les connexions et nettoyer si besoin.	
	• Tester l'interrupteur à plusieurs reprises.	
	Rien n'y fait ? Contactez votre revendeur Black Diamond ou BlackDiamondEquipment.com.	
	AVERTISSEMENTS	
	• Toute utilisation du présent produit par des enfants de moins de 12 ans doit s'effectuer sous la surveillance d'un adulte responsable.	
	• Ce produit émet un rayonnement optique potentiellement dangereux. Ne pas fixer la lampe allumée. Peut causer des lésions oculaires.	
	• Black Diamond Equipment décline toute responsabilité quant aux conséquences directes, indirectes ou accidentelles, ou quant à tout autre type de dommage découlant ou résultant de l'utilisation de ses produits.	
	LIMITES DE GARANTIE	
	Nous garantissons pour une durée de trois ans à partir de la date d'achat et seulement à l'acheteur d'origine (Acheteur) que nos produits d'éclairage (Produits) sont exempts de défauts de matériel et de fabrication. Nous ne garantissons pas les produits contre l'usure normale, l'utilisation incorrecte ou l'entretien inapproprié. Dans le cas où l'acheteur découvrirait un défaut couvert par la garantie, l'acheteur devra renvoyer le Produit à l'adresse d'achat. Si cela n'est pas possible, renvoyez-nous le Produit à l'adresse indiquée. La Produit sera réparé ou remplacé à notre discrétion. L'étendue de notre responsabilité se limite à la présente Garantie et prend fin au terme de la période de garantie applicable. Nous nous réservons le droit d'exiger une preuve d'achat pour toutes les demandes d'application de la Garantie.	
	Cette produit Black Diamond répond aux exigences de la Directive CEM (compatibilité électromagnétique) 2004/108/EC et le Directive RoHS 2011/65/EU. Industrie Canada ICES-005 Étiquette de Conformité: CAN ICES-005 (B)/NMB-005(°B) Déclaration De Conformité : La Déclaration de Conformité concernant le présent produit est consultable sur www.blackdiamondequipment.com/DOC	
	DEUTSCH	

Industry Canada ICES-005 Compliance Label: CAN ICES-005 (B)/NMB-005(°B)

		
	MODI	
	<i>(Siehe Abbildungen)</i>	
	LAGERUNG UND TRANSPORT	
	<i>(Siehe Abbildungen)</i>	
	PFLGE UND WARTUNG	
	<i>(Siehe Abbildungen)</i>	
	FEHLERBEHEBUNG	
	Wenn das Produkt nicht funktioniert:	
	• Stellen Sie sicher, dass die Batterien richtig eingelegt sind und die Kontakte berühren.	
	• Tauschen Sie die Batterien aus.	
	• Überprüfen Sie die Kontakte auf Korrosion und säubern Sie sie gegebenenfalls.	
	• Betätigen Sie mehrmals den Schalter.	
	Kein Erfolg? Wenden Sie sich an Ihren Black Diamond-Händler oder an www.blackdiamondequipment.com.	
	WARNHINWEISE	
	• Eine berechtigte volljährige Person muss die Verwendung des Produkts durch Kinder unter 12 Jahren beaufsichtigen.	
	• Dieses Produkt erzeugt eine möglicherweise schädliche optische Strahlung. Blicken Sie nicht direkt in den Lichtstrahl der Lampe. Dies kann schädlich für das Auge sein.	
	• Black Diamond Equipment übernimmt keine Haftung für direkte, indirekte, zufällige oder sonstige Schäden und Folgeschäden, die aus oder aufgrund der Verwendung seiner Produkte entstehen oder ausgelöst werden können.	
	BEGRENZTE GEWÄHRLEISTUNG	
	Wir garantieren für drei Jahre ab Kaufdatum und nur dem Erstkäufer (Käufer) gegenüber, dass unsere Beleuchtungsprodukte (Produkte) frei von Material- und Verarbeitungsfehlern sind. Wir übernehmen keine Garantie gegen normale Abnutzung, unsachgemäßen Gebrauch oder unsachgemäße Wartung. Entdeckt der Käufer einen Defekt, sollte der Käufer das Produkt unverzüglich an das Geschäft, in dem es erworben wurde, zurückgeben und keinesfalls weiterverwenden. Sollte dies nicht möglich sein, sollte der Käufer das Produkt unverzüglich an unsere Retourenabteilung schicken. Das Produkt wird nach unserem Ermessen entweder repariert oder ersetzt. Dies ist der gemäß dieser Garantie gültige Haftungsumfang. Nach Ablauf der gültigen Garantiefrist wird jegliche Haftung ausgeschlossen. Wir behalten uns das Recht vor, für alle Gewährleistungsansprüche einen Kaufnachweis anzufordern.	
	Diese Black Diamond-Produkt erfüllt die elektromagnetischen Kompatibilitätsanforderungen der 2004/108/EEC-Richtlinie und der RoHS Direktive 2011/65/EU.	
	Konformitätserklärung: Für dieses Produkt kann unter dem folgenden Link angesehen werden: www.blackdiamondequipment.com/DOC	
	ISTRUZIONI PER L'USO	
	LANTERNE MOJI COLOR	
	Durata della batteria: La durata della batteria varia a seconda:	
	• del marchio e condizione delle batterie	
	• del periodo di tempo nel quale la luce è stata spenta	
	• Temperatura	
	• Impostazioni utilizzate	
	*Autonomia: La lanterna durerà fino a raggiungere .25 Lux @ 2 metri (luce utilizzabile per le esigenze di illuminazione dell'area.)	
	IMPORTANTE: Seguire accuratamente tutte le istruzioni e conservarle per consultazioni future.	
	BATTERIE	
	• Utilizzare batterie alcaline AAA ricaricabili al Ni-MH o al litio	
	• Non mescolare vecchie e nuove batterie oppure batterie di tipo diverso	
	• Smaltire i dispositivi o le batterie attenendosi alle leggi e regole locali in vigore	
	MODALITÀ	
	<i>(vedere le illustrazioni allegate)</i>	
	CONSERVAZIONE E TRASPORTO	
	<i>(Vedere le illustrazioni allegate)</i>	
	CURA E MANUTENZIONE	
	<i>(Vedere le illustrazioni allegate)</i>	
	RICERCA E RIPARAZIONE DI UN GUASTO	
	Se il prodotto non funziona:	
	• Controllare che le batterie siano orientate correttamente e i contatti si tocchino.	
	• Sostituire le batterie.	
	• Controllare i contatti e le connessioni per verificare che non ci sia corrosione e pulire se necessario.	
	• Muovere l'interruttore diverse volte.	
	Non hai risolto nulla? Contattaci il tuo rivenditore Black Diamond di fiducia o collegati al sito www.blackdiamondequipment.com per maggiori informazioni.	
	AVVERTENZE	
	• Un adulto responsabile deve supervisionare l'utilizzo della frontale da parte di bambini al di sotto dei 12 anni.	
	• Da questo prodotto possono essere emesse radiazioni	

mit den geltenden örtlichen Gesetzen und Vorschriften.

		
	MODI	
	<i>(Siehe Abbildungen)</i>	
	LAGERUNG UND TRANSPORT	
	<i>(Siehe Abbildungen)</i>	
	PFLGE UND WARTUNG	
	<i>(Siehe Abbildungen)</i>	
	FEHLERBEHEBUNG	
	Wenn das Produkt nicht funktioniert:	
	• Stellen Sie sicher, dass die Batterien richtig eingelegt sind und die Kontakte berühren.	
	• Tauschen Sie die Batterien aus.	
	• Überprüfen Sie die Kontakte auf Korrosion und säubern Sie sie gegebenenfalls.	
	• Betätigen Sie mehrmals den Schalter.	
	Kein Erfolg? Wenden Sie sich an Ihren Black Diamond-Händler oder an www.blackdiamondequipment.com.	
	WARNHINWEISE	
	• Eine berechtigte volljährige Person muss die Verwendung des Produkts durch Kinder unter 12 Jahren beaufsichtigen.	
	• Dieses Produkt erzeugt eine möglicherweise schädliche optische Strahlung. Blicken Sie nicht direkt in den Lichtstrahl der Lampe. Dies kann schädlich für das Auge sein.	
	• Black Diamond Equipment übernimmt keine Haftung für direkte, indirekte, zufällige oder sonstige Schäden und Folgeschäden, die aus oder aufgrund der Verwendung seiner Produkte entstehen oder ausgelöst werden können.	
	BEGRENZTE GEWÄHRLEISTUNG	
	Wir garantieren für drei Jahre ab Kaufdatum und nur dem Erstkäufer (Käufer) gegenüber, dass unsere Beleuchtungsprodukte (Produkte) frei von Material- und Verarbeitungsfehlern sind. Wir übernehmen keine Garantie gegen normale Abnutzung, unsachgemäßen Gebrauch oder unsachgemäße Wartung. Entdeckt der Käufer einen Defekt, sollte der Käufer das Produkt unverzüglich an das Geschäft, in dem es erworben wurde, zurückgeben und keinesfalls weiterverwenden. Sollte dies nicht möglich sein, sollte der Käufer das Produkt unverzüglich an unsere Retourenabteilung schicken. Das Produkt wird nach unserem Ermessen entweder repariert oder ersetzt. Dies ist der gemäß dieser Garantie gültige Haftungsumfang. Nach Ablauf der gültigen Garantiefrist wird jegliche Haftung ausgeschlossen. Wir behalten uns das Recht vor, für alle Gewährleistungsansprüche einen Kaufnachweis anzufordern.	
	Diese Black Diamond-Produkt erfüllt die elektromagnetischen Kompatibilitätsanforderungen der 2004/108/EEC-Richtlinie und der RoHS Direktive 2011/65/EU.	
	Konformitätserklärung: Für dieses Produkt kann unter dem folgenden Link angesehen werden: www.blackdiamondequipment.com/DOC	
	ISTRUZIONI PER L'USO	
	LANTERNE MOJI COLOR	
	Durata della batteria: La durata della batteria varia a seconda:	
	• del marchio e condizione delle batterie	
	• del periodo di tempo nel quale la luce è stata spenta	
	• Temperatura	
	• Impostazioni utilizzate	
	*Autonomia: La lanterna durerà fino a raggiungere .25 Lux @ 2 metri (luce utilizzabile per le esigenze di illuminazione dell'area.)	
	IMPORTANTE: Seguire accuratamente tutte le istruzioni e conservarle per consultazioni future.	
	BATTERIE	
	• Utilizzare batterie alcaline AAA ricaricabili al Ni-MH o al litio	
	• Non mescolare vecchie e nuove batterie oppure batterie di tipo diverso	
	• Smaltire i dispositivi o le batterie attenendosi alle leggi e regole locali in vigore	
	MODALITÀ	
	<i>(vedere le illustrazioni allegate)</i>	
	CONSERVAZIONE E TRASPORTO	
	<i>(Vedere le illustrazioni allegate)</i>	
	CURA E MANUTENZIONE	
	<i>(Vedere le illustrazioni allegate)</i>	
	RICERCA E RIPARAZIONE DI UN GUASTO	
	Se il prodotto non funziona:	
	• Controllare che le batterie siano orientate correttamente e i contatti si tocchino.	
	• Sostituire le batterie.	
	• Controllare i contatti e le connessioni per verificare che non ci sia corrosione e pulire se necessario.	
	• Muovere l'interruttore diverse volte.	
	Non hai risolto nulla? Contattaci il tuo rivenditore Black Diamond di fiducia o collegati al sito www.blackdiamondequipment.com per maggiori informazioni.	
	AVVERTENZE	
	• Un adulto responsabile deve supervisionare l'utilizzo della frontale da parte di bambini al di sotto dei 12 anni.	
	• Da questo prodotto possono essere emesse radiazioni	

ottiche pericolose. Non guardare fisso la lampada di funzionamento. Può risultare dannoso per gli occhi.

- Black Diamond Equipment non è responsabile per le conseguenze, dirette, indirette o accidentali, o per qualsiasi altro tipo di danno derivante o risultante dall'uso dei suoi prodotti.

GARANZIA LIMITATA
Garantiamo per un anno dalla data di acquisto e solo all'acquirente originale (Acquirente) che i nostri prodotti (Prodotti) sono privi di difetti di materiale e di lavorazione. Non garantiamo i prodotti da normale usura, uso improprio o manutenzione impropria. Se l'Acquirente scopre un difetto nascosto, deve restituire il Prodotto al luogo di acquisto. Nel caso in cui ciò non sia possibile, restituire il Prodotto direttamente a noi utilizzando l'indirizzo fornito. Il Prodotto sarà riparato o sostituito a nostra discrezione. Quanto descritto è quanto comprende la nostra responsabilità ai sensi della presente Garanzia. Allo scadere del periodo di garanzia applicabile, tutte le suddette responsabilità cesseranno. Ci riserviamo il diritto di richiedere la prova d'acquisto per tutte le richieste di garanzia.

Questa prodotto Black Diamond soddisfa i requisiti della Direttiva EMC (electromagnetic compatibility) 2004/108/EC e il Direttiva RoHS 2011/65/EU.

Dichiarazione di Conformità: La Dichiarazione di Conformità per questo prodotto può essere visionata sul sito www.blackdiamondequipment.com/DOC

		
	INSTRUCCIONES DE USO	
	LINTERN A MOJI COLOR	
	Vida útil de las pilas: la duración de las pilas variará en función de:	
	• La marca y lo recientes que sean las pilas	
	• El tiempo que lleve la linterna apagada	
	• La temperatura	
	• Los ajustes utilizados	
	*Tiempo de respuesta: tiempo transcurrido hasta que la linterna alcanza 0,25 lux a 2 metros de distancia (luz útil para las necesidades de iluminación del área).	
	IMPORTANTE: Siga las instrucciones con atención y guárdalas para consultas posteriores.	
	PILAS	
	• Utiliza pilas alcalinas AAA, pilas recargables de Ni-MH o pilas de litio	
	• No mezcles pilas nuevas y usadas ni pilas de diferentes tipos	
	• Desecha las pilas y dispositivos de acuerdo con las leyes y normativas locales aplicables	
	USO / MODOS	
	<i>(consulta las ilustraciones de este folleto)</i>	
	ALMACENAMIENTO Y TRANSPORTE	
	<i>(Consulta las ilustraciones de este folleto)</i>	
	CUIDADOS Y MANTENIMIENTO	
	<i>(Consulta las ilustraciones de este folleto)</i>	
	RESOLUCIÓN DE PROBLEMAS	
	Si el producto no funciona:	
	• Comprueba que las pilas estén correctamente orientadas y que hagan buen contacto.	
	• Cambia las pilas.	
	• Comprueba que los contactos y conexiones no presenten corrosión y límpialos si fuera necesario.	
	• Acciona varias veces seguidas el botón de encendido/apagado.	
	¿No hubo suerte? Ponte en contacto con tu distribuidor local de Black Diamond o con BlackDiamondEquipment.com.	
	ADVERTENCIAS	
	• Un adulto responsable debe supervisar su uso por niños menores de 12 años.	
	• Este producto puede emitir radiación óptica peligrosa. No mires fijamente a la lámpara cuando esté encendida. Puede ser dañino para el ojo.	
	• Black Diamond Equipment no se hace responsable de las consecuencias —ya sean directas, indirectas o accidentales— ni de cualquier tipo de daño que surja o resulte del uso de sus productos.	
	GARANTÍA LIMITADA	
	Garantizamos durante tres años a partir de la fecha de compra y solo al comprador retailista original (Comprador) que os nossos produtos de iluminação (Produtos) estão livres de defeitos de material e de mão de obra. Não garantimos os Produtos contra desgaste normal, uso inadequado ou manutenção inadequada. Se o Comprador encontrar um defeito coberto, o Comprador deve devolver o Produto ao local da compra. Caso isso não seja possível, deve devolver o Produto para o endereço fornecido. O Produto será reparado ou substituído ao nosso critério. Esse é o âmbito da nossa responsabilidade sob esta Garantia e, após o vencimento do período de garantia aplicável, toda essa responsabilidade expira. Reservamo-nos o direito de exigir prova de compra para todas as reivindicações de garantia.	
	Esta lanterna frontal da Black Diamond cumpre os requisitos da Directiva EMC (compatibilidade electromagnética) 2004/108/EC e a RoHS Directive 2011/65/EU.	
	Declaração de Conformidade: A Declaração de Conformidade para este produto pode ser consultada em www.blackdiamondequipment.com/DOC	
	DEUTSCH	

		
	INSTRUÇÕES DE USO	
	LANTERNA MOJI COLOR	
	Vida útil da bateria: a duração da sua bateria irá variar dependendo:	
	• da marca e de se tratar de uma bateria nova ou antiga	
	• do tempo que a luz esteve apagada	
	• da temperatura	
	• das configurações utilizadas	
	*Tempo de funcionamento: a lanterna funcionará até atingir 0,25 lx a 2 metros (luz utilizável para as necessidades de iluminação da área)	
	IMPORTANTE: siga atentamente todas as instruções e guarde-as para futura referência.	
	PILHAS	
	• Use pilhas alcalinas AAA, de lítio ou recarregáveis Ni-MH	
	• Não misture pilhas novas com pilhas usadas ou pilhas de diferentes tipos	
	• Elimine o dispositivo/as pilhas conforme os regulamentos e as leis locais aplicáveis	
	FUNÇÕES	
	<i>(Veja as ilustrações)</i>	
	ARMAZENAMENTO E TRANSPORTE	
	<i>(Veja as ilustrações)</i>	
	CUIDADOS E MANUTENÇÃO	
	<i>(Veja as ilustrações)</i>	
	RESOLUÇÃO DE PROBLEMAS	
	Se o produto não funciona:	
	• Verifique se as pilhas estão orientadas correctamente e tocando os contactos.	
	• Substitua as pilhas.	
	• Verifique os contactos e conexões no que respeita a corrosão e limpe, se necessário.	
	• Ligue e desligue o interruptor várias vezes.	
	Sem sorte? Contacte o seu revendedor Black Diamond ou BlackDiamondEquipment.com.	
	AVISOS	
	• Um adulto responsável deve supervisionar o uso por crianças com idade inferior a 12 anos.	
	• Possível emissão de radiação ótica perigosa a partir deste produto. Não olhe fixamente para a lâmpada em funcionamento. Pode ser prejudicial para os olhos.	
	• A Black Diamond Equipment não se responsabiliza pelas consequências diretas, indiretas ou accidentais, ou por outro tipo de dano decorrente ou resultante da utilização dos seus produtos.	
	GARANTIA LIMITADA	
	Garantimos durante três anos a partir da data da compra e somente ao comprador retailista original (Comprador) que os nossos produtos de iluminação (Produtos) estão livres de defeitos de material e de mão de obra. Não garantimos os Produtos contra desgaste normal, uso inadequado ou manutenção inadequada. Se o Comprador encontrar um defeito coberto, o Comprador deve devolver o Produto ao local da compra. Caso isso não seja possível, deve devolver o Produto para o endereço fornecido. O Produto será reparado ou substituído ao nosso critério. Esse é o âmbito da nossa responsabilidade sob esta Garantia e, após o vencimento do período de garantia aplicável, toda essa responsabilidade expira. Reservamo-nos o direito de exigir prova de compra para todas as reivindicações de garantia.	
	Esta lanterna frontal da Black Diamond cumpre os requisitos da Directiva EMC (compatibilidade electromagnética) 2004/108/EC e a RoHS Directive 2011/65/EU.	
	Declaração de Conformidade: A Declaração de Conformidade para este produto pode ser consultada em www.blackdiamondequipment.com/DOC	

